

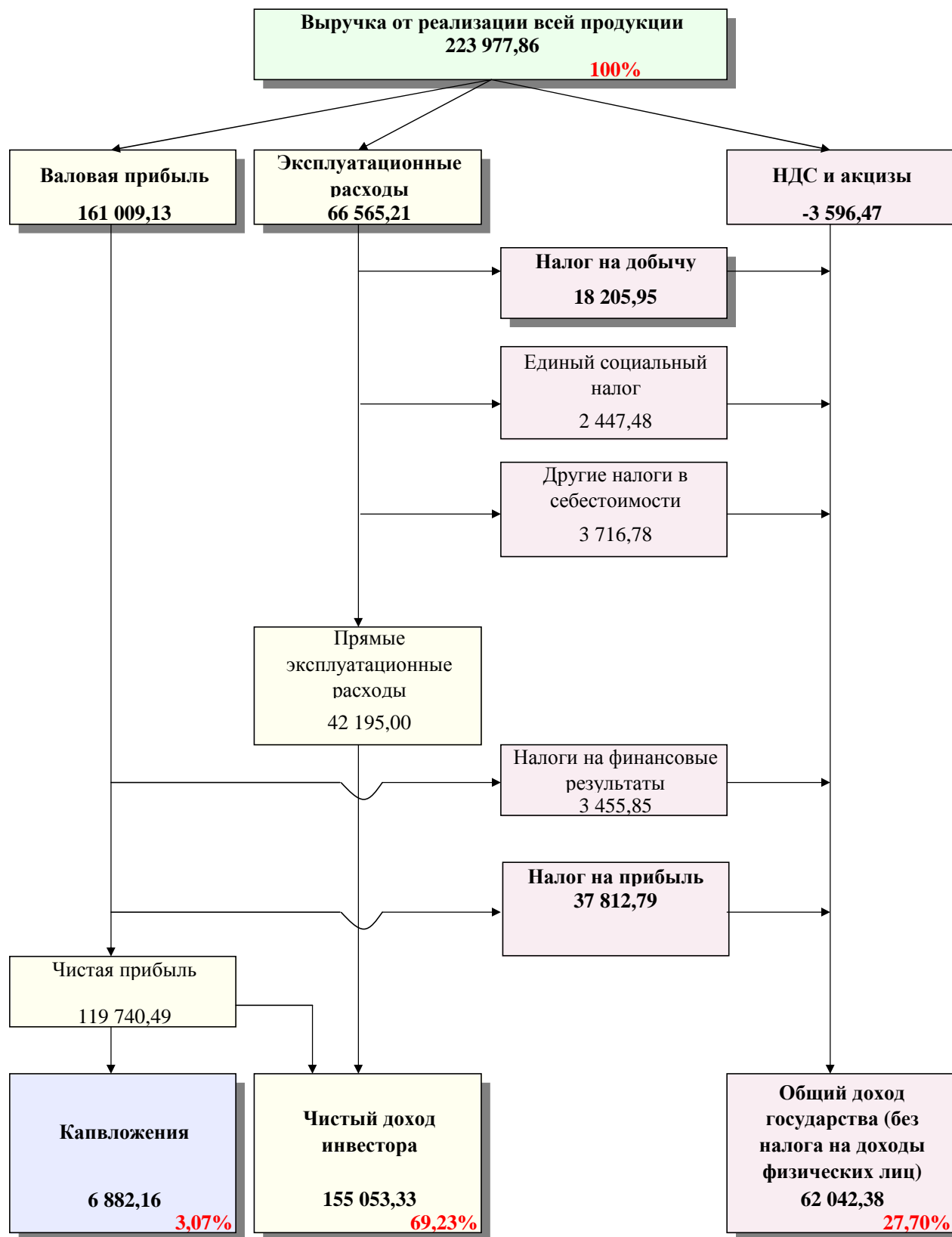
**Схема распределения выручки
в условиях действующей налоговой системы, тыс. US\$**

Наименование месторождения:

Золоторудное месторождение Южное

Вариант:

Расчетная шкала раздела продукции (без потерь государства), цена 1 г золота 10.5 US, IRR - 27%



**Схема распределения выручки
в условиях соглашения о разделе продукции, тыс. US\$**

Наименование месторождения:

Золоторудное месторождение Южное

Вариант:

Расчетная шкала раздела продукции (без потерь государства), цена 1 г золота 10.5 US, IRR - 27%

