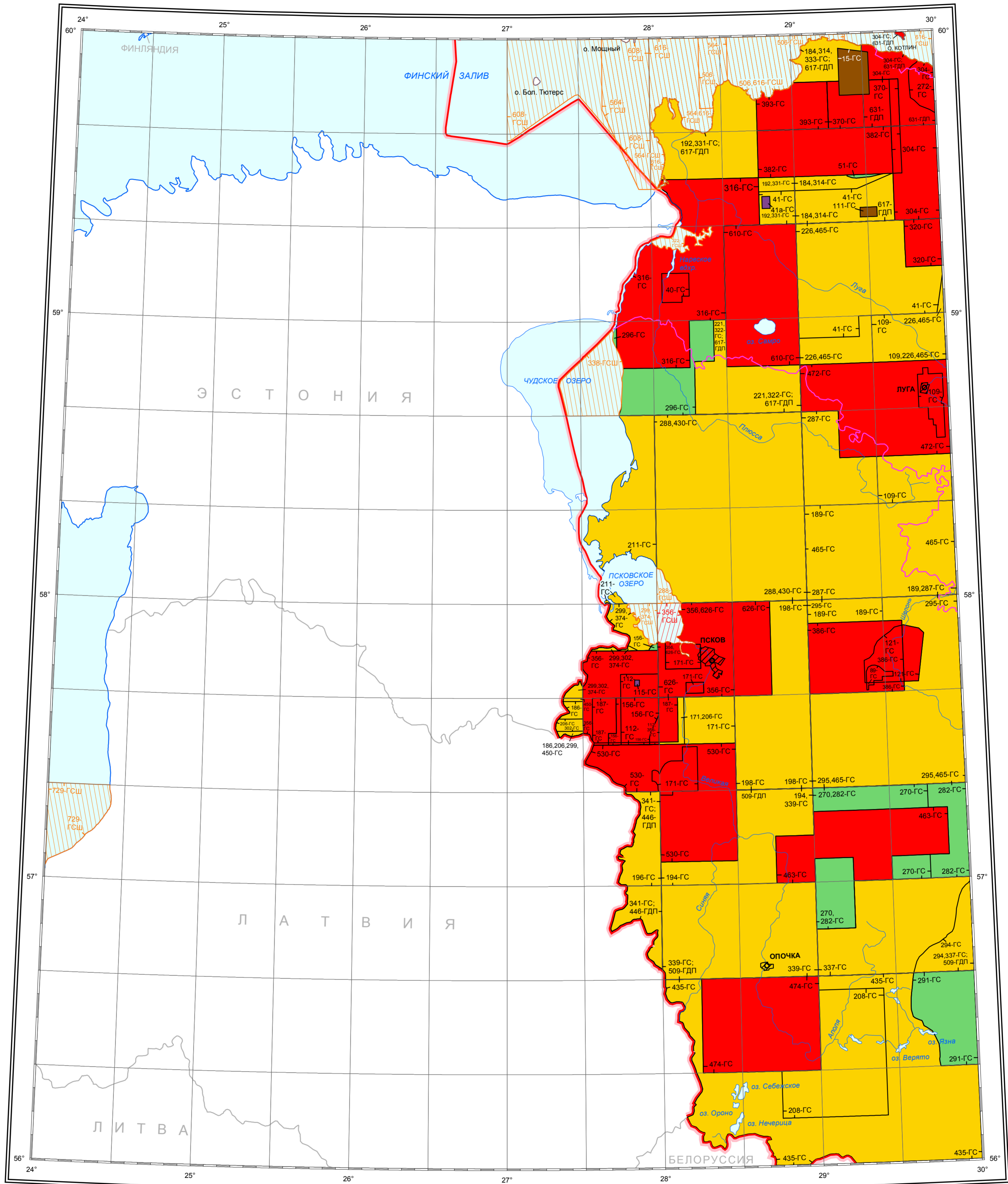


КАРТОГРАММА
ГЕОЛОГИЧЕСКОЙ ИЗУЧЕННОСТИ ТЕРРИТОРИИ
ЛИСТА ГЕОЛОГО-СЪЕМОЧНЫМИ РАБОТАМИ
(ГС, ГСШ, ГСШ, ГДП)

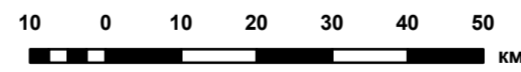
По состоянию на 01.01.2023 г.

О-35



1:1 000 000

в 1 сантиметре 10 км



Составила: Амалина О.И.
 Дата издания: 22.01.2024 г.

УСЛОВНЫЕ ОБОЗНАЧЕНИЯ

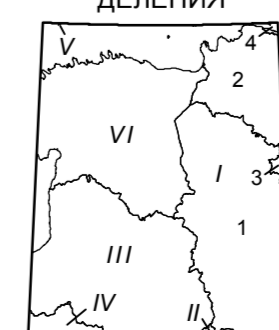
МАСШТАБ РАБОТ

- 1:200 000
- 1:200 000, акватория
- 1:100 000
- 1:50 000
- 1:50 000, акватория
- 1:25 000
- 1:10 000

ВИД ПРОВЕДЕННЫХ РАБОТ

- ГС - геологическая съемка, полевая
- ГСШ - геологическая съемка шельфа
- ГДП - геологическое доизучение ранее заснятых площадей

СХЕМА ПОЛИТИКО-АДМИНИСТРАТИВНОГО ДЕЛЕНИЯ



- I. РФ
- 1. Псковская область
- 2. Ленинградская область
- 3. Новгородская область
- 4. Город Санкт-Петербург
- II. БЕЛОРУССИЯ
- III. ЛАТВИЯ
- IV. ЛИТВА
- V. ФИНЛЯНДИЯ
- VI. ЭСТОНИЯ