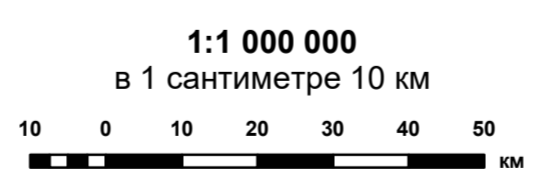
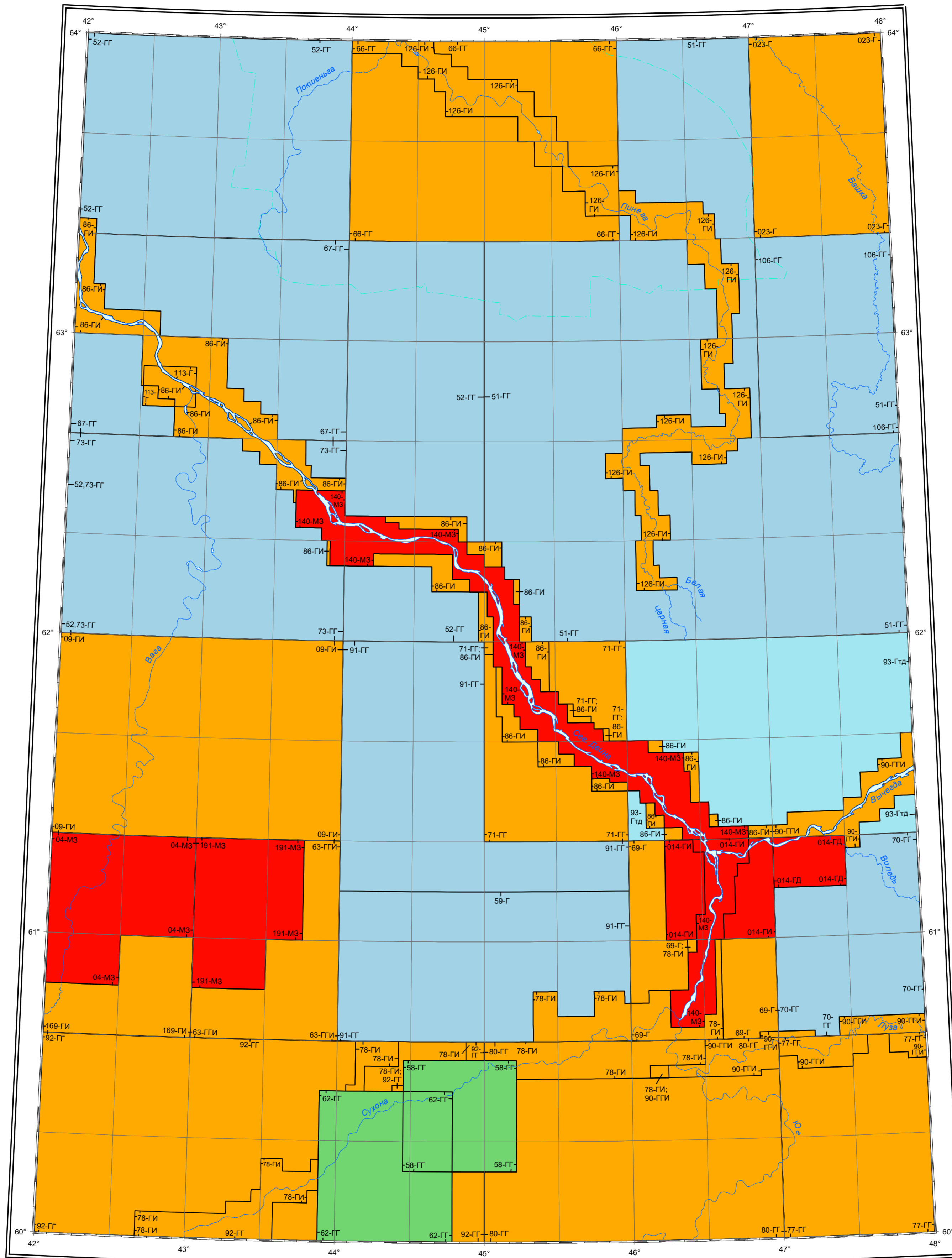


**КАРТОГРАММА  
 ГИДРОГЕОЛОГИЧЕСКОЙ ИЗУЧЕННОСТИ  
 ТЕРРИТОРИИ ЛИСТА**

по состоянию на 01.01.2023

**P-38**



Составил Исламов Д.Ф.  
 Дата издания 19.02.2024 г.

**УСЛОВНЫЕ ОБОЗНАЧЕНИЯ**

**МАСШТАБ РАБОТ**

	1:500 000
	1:500 000 - требующие доработки
	1:200 000
	1:100 000
	1:50 000

**ВИД ПРОВЕДЕННЫХ РАБОТ**

Г	- гидрогеологическая съемка
Гтд	- гидрогеологическая съемка, требующая доработки
ГГ	- гидрогеологическая и геологическая съемки
ГГИ	- комплексная съемка с проведением геологической, гидрогеологической, инженерно-геологической съемки
ГИ	- гидрогеологическая съемка с проведением инженерно-геологической съемки
ГД	- гидрогеологическое доизучение и пересъемка ранее изученных территорий
МЗ	- гидрогеологические, инженерно-геологические и комплексные съемки, проведенные для целей мелиорации земель

**СХЕМА  
 ПОЛИТИКО-АДМИНИСТРАТИВНОГО  
 ДЕЛЕНИЯ**



1. Архангельская область
2. Вологодская область
3. Республика Коми
4. Кировская область