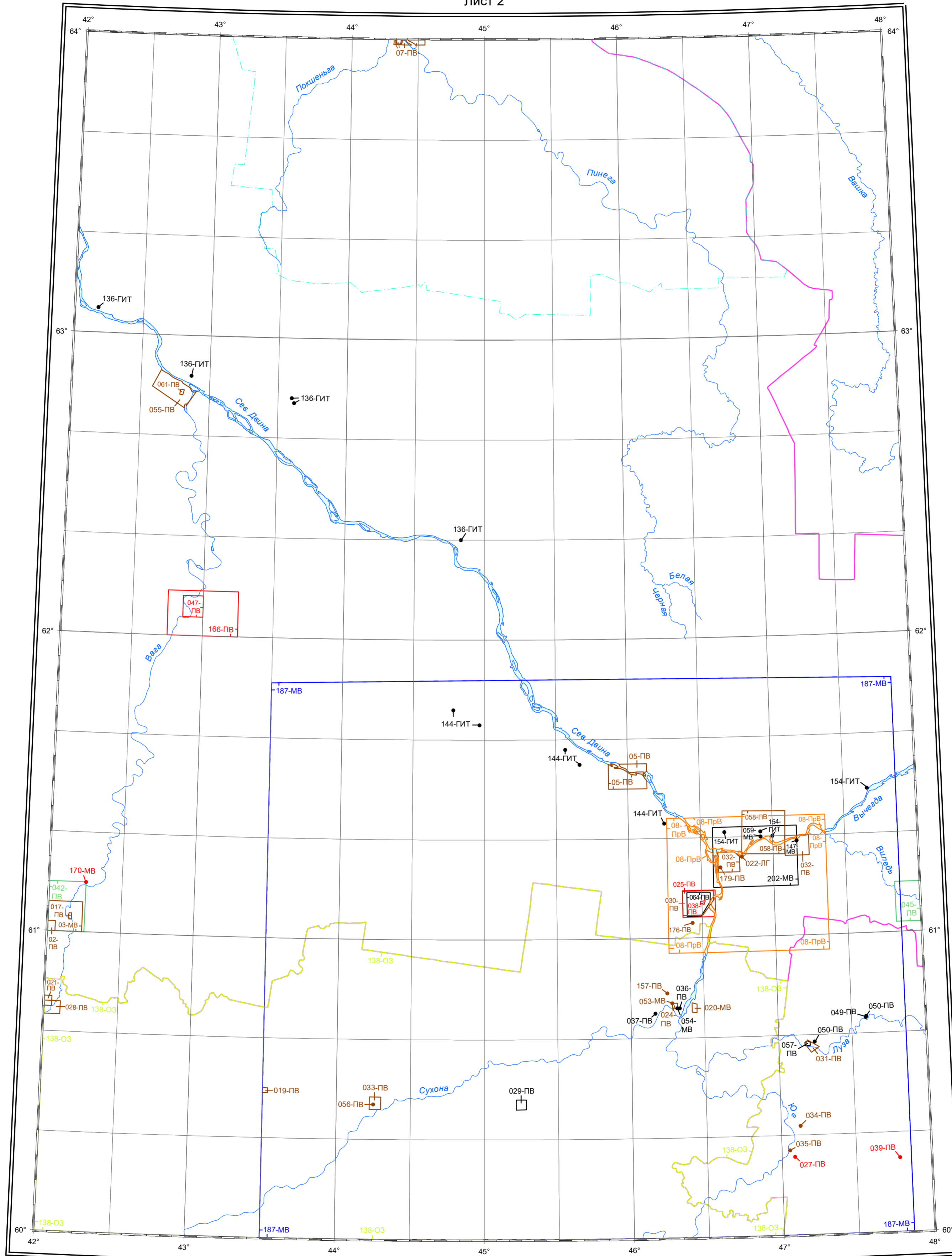


# КОНТУРНАЯ КАРТА ГИДРОГЕОЛОГИЧЕСКОЙ ИЗУЧЕННОСТИ ТЕРРИТОРИИ ЛИСТА ПОИСКОВЫМИ РАБОТАМИ НА ПОДЗЕМНЫЕ ВОДЫ И ЛЕЧЕБНЫЕ ГРЯЗИ

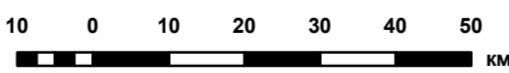
по состоянию на период с 1983 г. по настоящее время

**P-38**

Лист 2



**1:1 000 000**  
 в 1 сантиметре 10 км



Составил Исламов Д.Ф.  
 Дата издания 03.03.2024 г.

## УСЛОВНЫЕ ОБОЗНАЧЕНИЯ

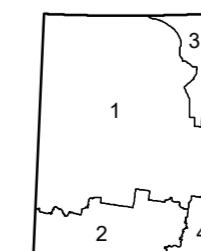
### МАСШТАБ РАБОТ

- 1:1 000 000
- 1:500 000
- 1:200 000
- 1:100 000
- 1:50 000
- 1:25 000 и крупнее
- безмасштабные

### ВИД ПРОВЕДЕННЫХ РАБОТ

- ПВ - питьевые воды
- МВ - минеральные лечебные воды
- ПрВ - промышленные воды
- ОЗ - воды для орошения земель
- ЛГ - лечебные грязи
- ГИТ - гидрогеологические и инженерно-геологические исследования при поисковых и разведочных работах на твердые полезные ископаемые

### СХЕМА ПОЛИТИКО-АДМИНИСТРАТИВНОГО ДЕЛЕНИЯ



1. Архангельская область
2. Вологодская область
3. Республика Коми
4. Кировская область