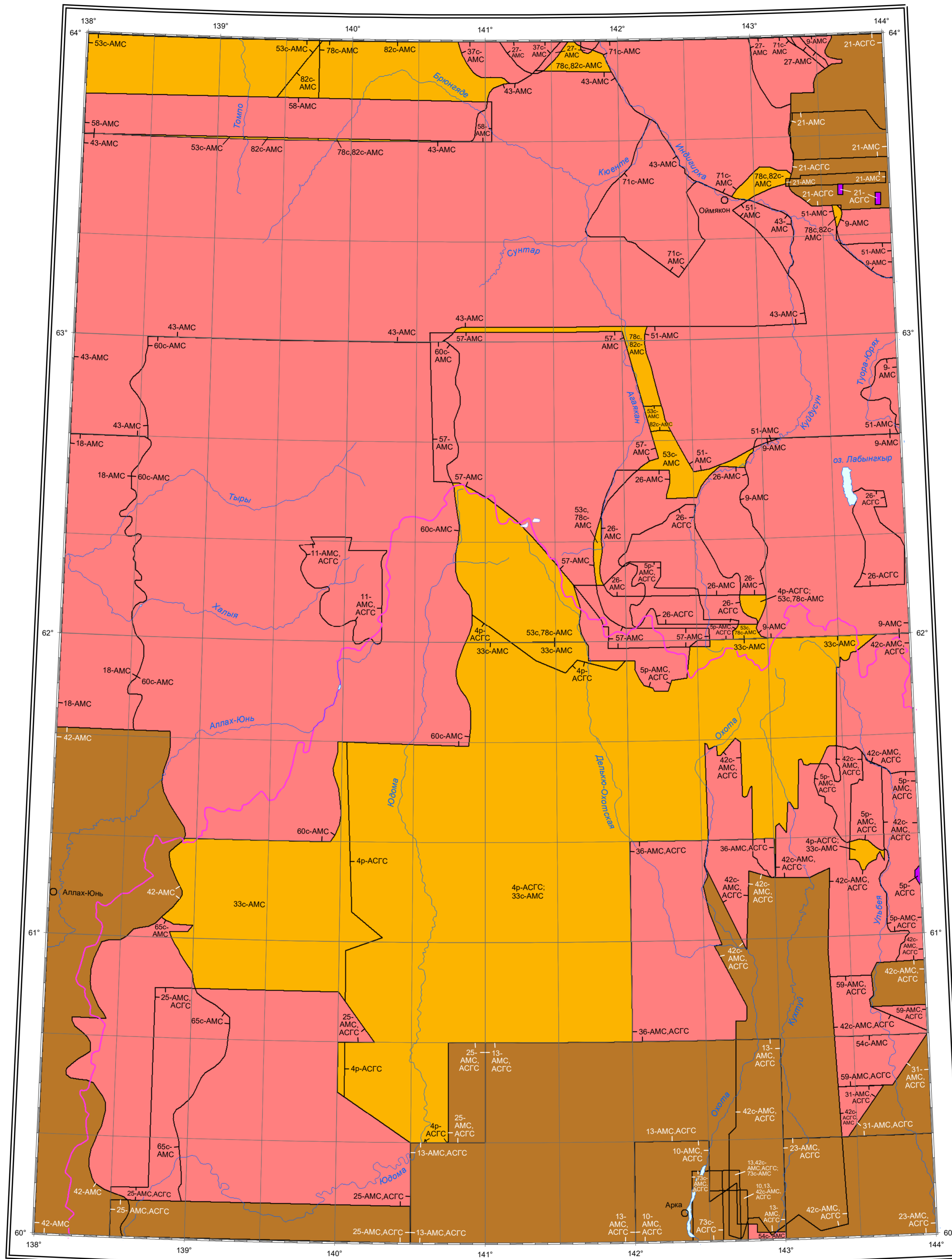


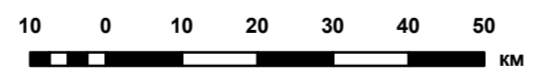
КАРТОГРАММА
ГЕОФИЗИЧЕСКОЙ ИЗУЧЕННОСТИ ТЕРРИТОРИИ ЛИСТА
АЭРОМАГНИТНЫМИ И АЭРОГАММАСПЕКТРОМЕТРИЧЕСКИМИ
СЪЕМОЧНЫМИ РАБОТАМИ

по состоянию на 01.01.2023 г.

P-54



1:1 000 000
в 1 сантиметре 10 км



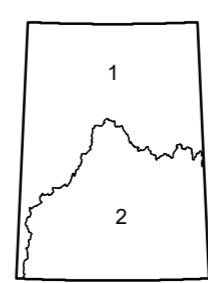
Составила Т.В. Аверчева
Дата издания 21.05.2024 г.

УСЛОВНЫЕ ОБОЗНАЧЕНИЯ

МАСШТАБ РАБОТ
1:200 000
1:50 000
1:25 000
1:10 000

ВИД ПРОВЕДЕННЫХ РАБОТ
AMC - аэромагнитная съемка
АСГС - аэрогаммаспектрометрическая съемка

СХЕМА
ПОЛИТИКО-АДМИНИСТРАТИВНОГО
ДЕЛЕНИЯ



1. Республика Саха (Якутия)
2. Хабаровский край